

GS1 Datamatrix accédez à de nouvelles applications

La traçabilité dans le secteur de la santé reste un enjeu crucial pour assurer la sécurité du patient.

les standards GS1, largement répondus dans le secteur des biens de grande consommation, peuvent contribuer à faciliter le fonctionnement de la chaîne de valeur et, entre autres, garantir les cinq droits du patient: "La bonne dose du bon médicament à la bonne personne au bon moment et de la bonne manière"

Les pouvoirs publics et les législateurs s'organisent afin de faire évoluer la réglementation et assurer une meilleure sécurité du patient à moindre coût en s'appuyant notamment sur les standards d'identification mis en place par l'organisation internationale GS1, notamment le GS1 DataMatrix.

Qu'est-ce qu'un GS1 Datamatrix ?

GS1 Datamatrix est un code à barres matriciel, dit aussi « 2D » (pour 2 dimensions ou bidimensionnel). Sa capacité à stocker un grand nombre de données sur une surface imprimée très réduite lui confère de réels atouts pour la sécurité sanitaire, la lutte contre la contrefaçon et la traçabilité.

Son appartenance aux normes internationales couplée à la syntaxe GS1 lui garantit un usage public, parfaitement ouvert ainsi qu'une reconnaissance dans le monde entier.



Une norme internationale ouverte pour tous : Le Datamatrix est reconnu par les instances mondiales de normalisation (ISO, GS1, AIM). Son usage est dans le domaine public et libre de droit.



Profitez de toutes les dimensions du GS1 Datamatrix

Jusqu'à 2335 caractères alphanumériques

Le DataMatrix permet d'encoder jusqu'à 2335 caractères alphanumériques (ou 3116 caractères numériques) y compris la syntaxe GS1 des identifiants de données (ou AI = Application Identifier)

Du très petit au très grand

La taille du Datamatrix peut varier de quelques millimètres à quelques centimètres. La taille dépend du nombre de caractères, du niveau de correction d'erreur utilisé, de la technologie d'impression.

Exemple : Un symbole de 14 lignes et 14 colonnes peut contenir un GTIN. Un symbole de 32 lignes et 32 colonnes pourra contenir un GTIN + n° de lot + n° de série + date d'expiration. Dans ce cas, il prendra le nom de GS1 Datamatrix.

Pourquoi le GS1 Datamatrix ?

L'utilisation du GS1 Datamatrix présente les avantages suivants au destinataire de la marchandise :

Il permet:

- Le marquage uniforme au lieu de soin
- La saisie et la vérification de la date de péremption
- La gestion des produits par lot
- De faciliter la traçabilité
- De faciliter la gestion des périmés et des rappels de produits ou de lots.

Où peut-on le trouver ?

Sur les médicaments à usage humain, les médicaments vétérinaires, les dispositifs médicaux et les produits de parapharmacie :

- Médicaments vétérinaires
- Dispositifs médicaux : vendus également dans les hôpitaux, ils peuvent comporter soit un GS1 Datamatrix soit un code à barres linéaire GS1-128 ;

Comment peut-on le lire ?

Le lecteur permettant de lire le Datamatrix ECC200 est un lecteur imageur ou caméra CCD. Il capture (scanne) l'image puis l'enregistre.

Cette image sera décodée par le logiciel du lecteur pour déterminer sa nature et son contenu. Celui-ci transfèrera la chaîne de caractères présents dans le Datamatrix y compris les AI, au système informatique de l'officine, qui analysera le contenu des données reçues et les gèrera.

Les téléphones portables dotés de cette fonction sont des vecteurs privilégiés pour le déploiement d'applications de commerce mobile



Structure d'un code GS1 Datamatrix

L'identifiant de données (« application identifier » ou AI)

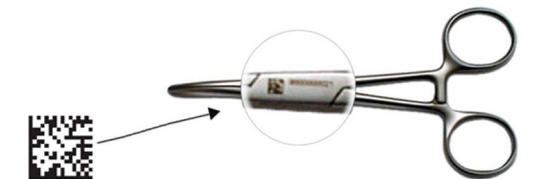
Pour que les informations contenues soient compréhensibles par l'ensemble des systèmes d'information, le contenu de Datamatrix a été structuré par GS1 international.

Chaque donnée imprimée sera donc précédée d'un identifiant d'application (AI) qui définit le format et la taille de la donnée qui suit.

Généralement l'AI est représenté en clair avec des parenthèses afin de bien l'identifier. Selon l'exemple ci-dessous, l'AI est (01).

le saviez-vous?

- Un code GS1 Datamatrix endommagé à près de 60%, peut être lu sans perte de données
- 50 Caractères peuvent être encodés dans un DataMatrix 6mm2



Où peut-on le trouver ?



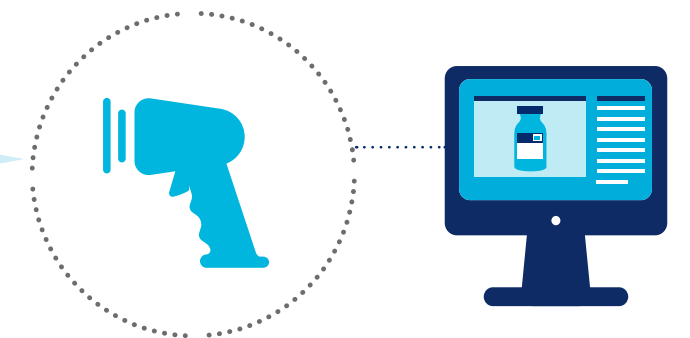
GS1 Datamatrix placé sur le bracelet du patient et sur le badge d'identification du soignant

GS1 Datamatrix placé sur les médicaments, les dispositifs médicaux et sur l'emballage

Comment peut-on le lire



(01):06131212345673
(17): 05/12/2019
(10): ABC001
(21):SQ001



Les Données de traçabilité représentées dans un GS1 DataMatrix ECC 200

GTIN (01): identification internationale du produit
Date de péremption AI(17) - AAMMJJ
Numéro de lot (10) - jusqu'à 20 caractères
Numéro de série (21) - jusqu'à 20 caractères

Lire les données avec un lecteur imageur ou caméra CCD



Adaptable à tous les modes d'impression: Le DataMatrix peut supporter toutes les technologies usuelles d'impression (par exemple transfert thermique, jet d'encre, laser, offset) y compris la gravure sur pièce métallique.

Positionnement du symbole sur le produit :

Le positionnement est libre et dépend de l'appréciation du fabricant en fonction :

- De la place dont il dispose sur l'emballage,
- De la nature et de la forme du produit,
- De l'usage que veut en faire le fabricant (lecture dans un rayonnage ou passage du produit sous un lecteur fixe par exemple).

Il est nécessaire de gérer une zone de silence (« Quiet Zone ») autour du symbole pour assurer une bonne lecture du code. Cette zone ne doit comprendre aucun élément imprimé et doit respecter une dimension définie selon la taille du symbole lui-même.

Qui doit le lire?

- Les agences de paiement CNAS
- Les établissements pharmaceutiques
- Les fabricants et exploitants.
- Les distributeurs en gros (dépositaires ou grossistes répartiteurs).
- Les établissements de santé (hôpitaux, cliniques), et les officines de pharmacie,...

Les réglementations internationales

L'EFPIA "*Fédération européenne des associations et industries pharmaceutiques*" est engagée en faveur de l'emploi du GS1 Datamatrix dans le contexte Européen.

En France, l'utilisation du GS1 Datamatrix est obligatoire pour les médicaments depuis le 1er janvier 2011.

L'industrie du médicament vétérinaire a adopté dans le monde entier le GS1 Datamatrix.

Ce type de symbole doit aussi être utilisé dans des pays tels que la Corée, l'Argentine, le Canada (vaccins) et les USA (vaccins).

Des pays tel que la Turquie, le Brésil, l'Egypte et l'Arabie saoudite ont déjà adopté un tissu légal requérant l'utilisation du système GS1.

D'autres pays travaillent dans la même direction

GS1 Algeria

Centre commercial et d'affaires ALQODS BU 10-16 CHERAGA

T 021341046/47 | F 021 341048/49 | E info@gs1.dz
www.gs1.dz